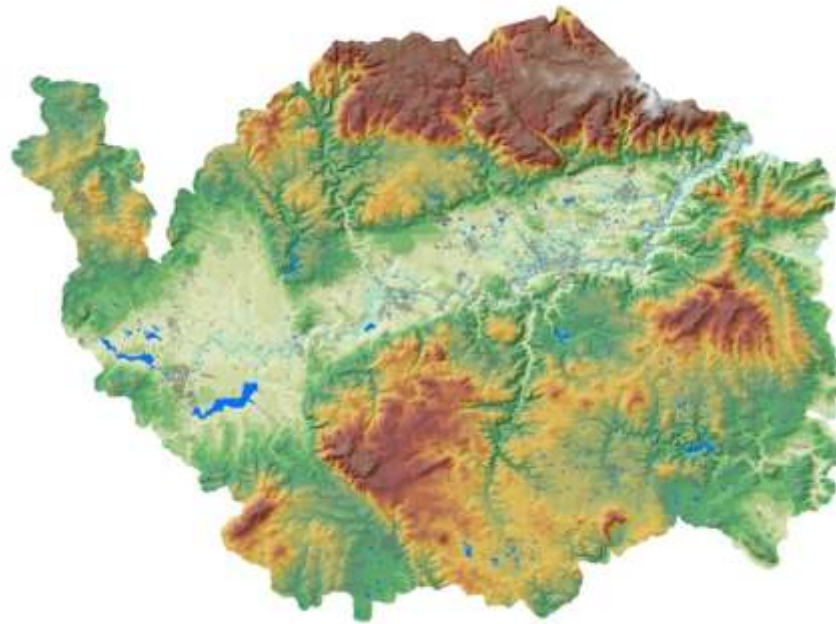


Aplikace pro prohlížení dat ÚAP

Karlovarský kraj



Obsah:

- Uživatelé APLIKACE
- Využití aplikace
- Spuštění APLIKACE
- Struktura dat
- Zjednodušený katalog jevů a položek
- Příklad využití prohlížečky – obec, parcela
- Odkazy

Uživatelé APLIKACE (prohlížečky)

- Odborná veřejnost
 - Pořizovatelé
 - Projektanti
 - Stavební úřady
 - Odbory krajského úřadu
 - Orgány kraje, měst a obcí
 - Dotčené orgány
- Laická veřejnost

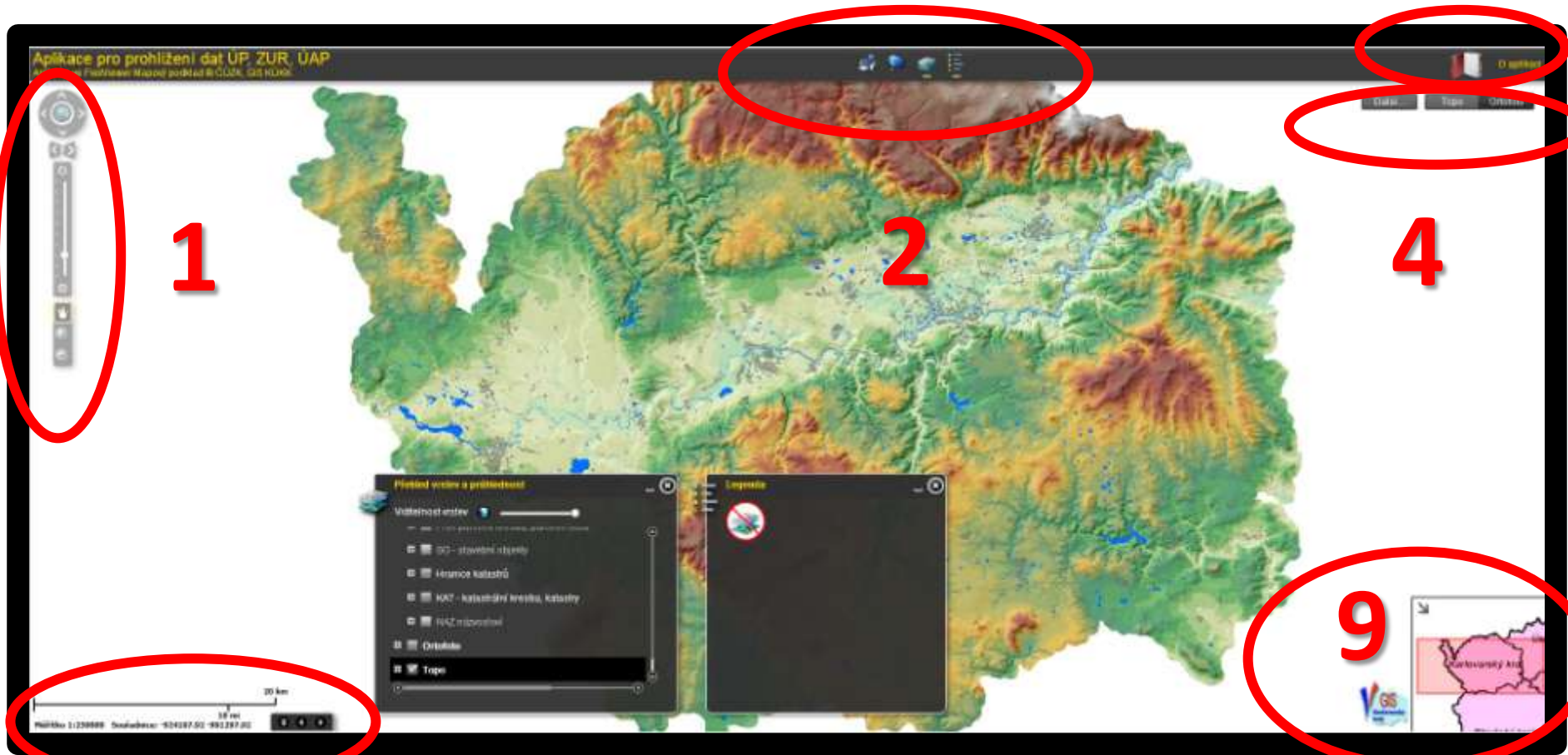
Využití aplikace

- Prohlížení aktuálních dat - APLIKACE
 - **Územně analytické podklady**
 - Zásady územního rozvoje

Spuštění prohlížečky

<http://arcgis.kr-karlovarsky.cz/viewuap>

3



1

2

4

5

6

7

9

Panely navigace - detail

1



Celek

Vpřed/zpět

Měřítko

Posun

Zvětšení/zmenšení

2



TISK

Vyhledávání

Přehled vrstev
a průhlednost

Legenda

Náhled prohlížečky

<http://arcgis.kr-karlovarsky.cz/viewuap>

3



4

Panely navigace - detail

3



Zjednodušený
katalog
Jevů a položek

GIS KUKK
Meta data
ESRI

4

Dalsi...

Topo

Ortofoto

Katastrální mapy

Topologická mapa

ORTOFOTO

Náhled prohlížečky

<http://arcgis.kr-karlovarsky.cz/viewuap>



5

Panely navigace - detail

5

Grafické měřítko

10 km

Měřítko 1:100000 Souřadnice: -852678.88 -1028002.59



Textové měřítko

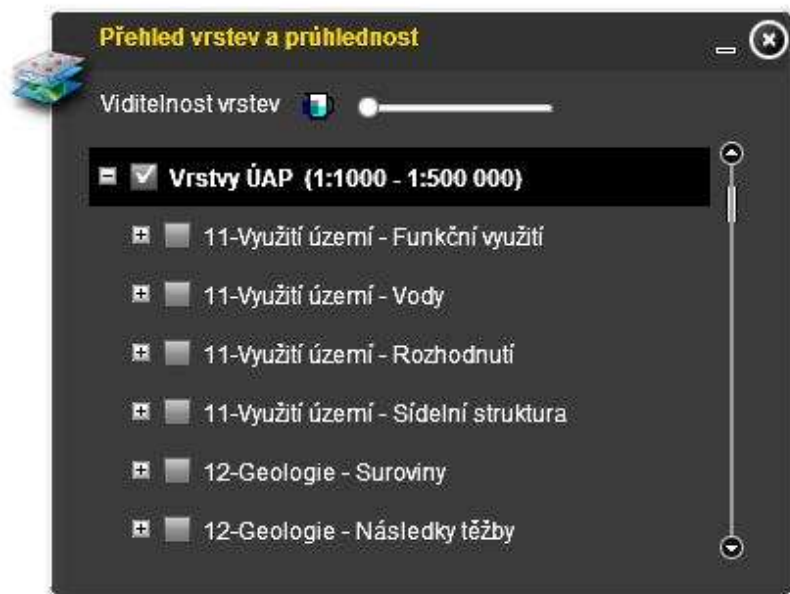
Souřadnice
S-JTSK

Minimalizace
Všech oken

Posun oken-vlevo
Posun oken-vpravo

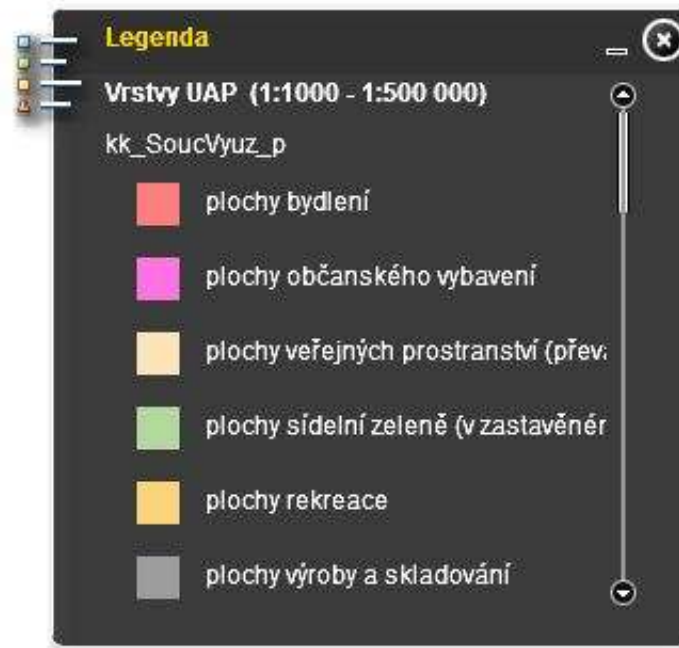
Panely navigace - detail

6



Přehled vrstev
a průhlednost

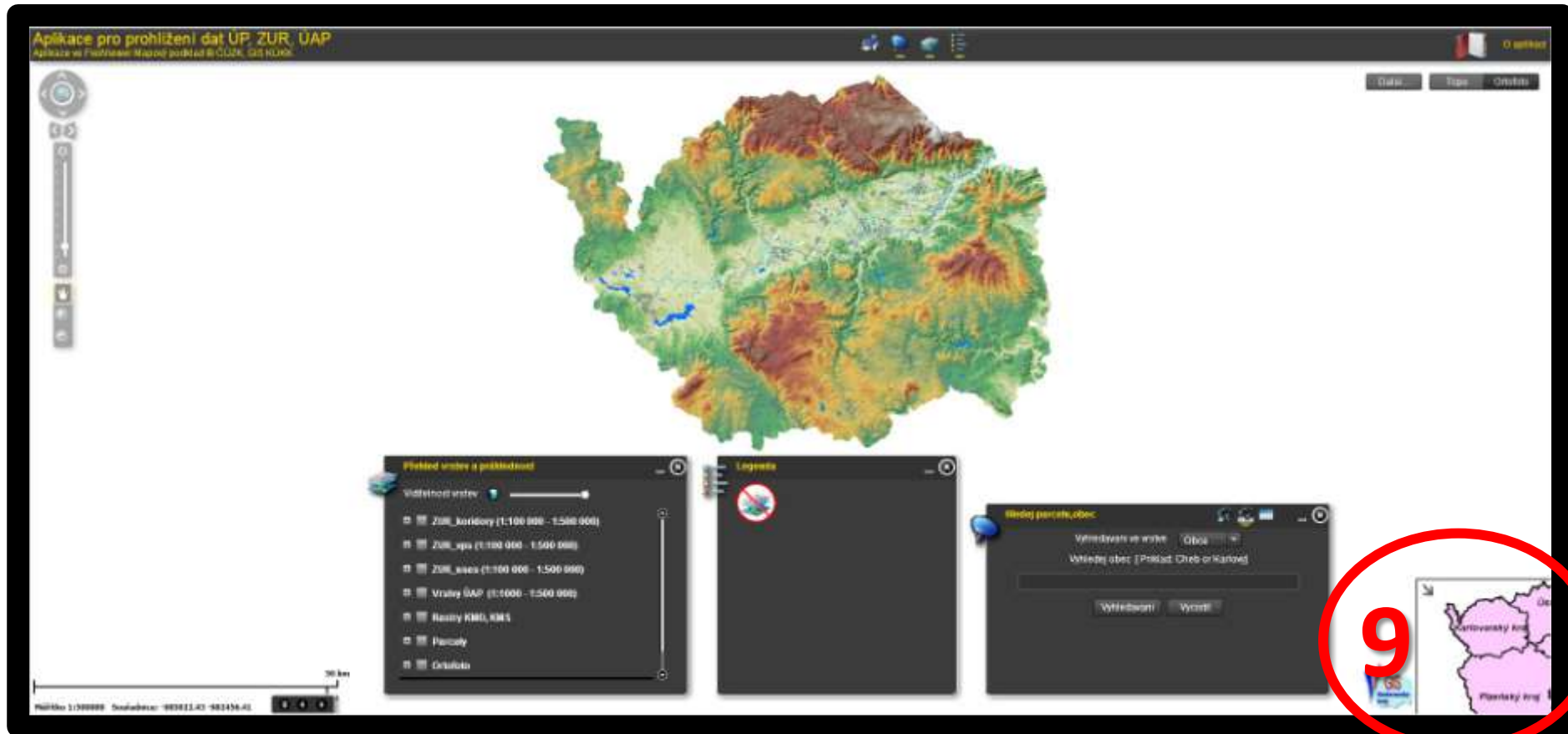
7



Legenda

Náhled prohlížečky

<http://arcgis.kr-karlovarsky.cz/viewuap>



8

Panely navigace - detail

8



Vyhledávání
obce / parcel

9



Přehledka

Struktura sledovaných jevů ÚAP

11 – Využití území

12 – Geologie

13 - Přírodní hodnoty

14 – Ochrana vod

15 – Záplavová území

16 – Půdní fond

17 – Hygiena prostředí

18 – Kulturní hodnoty

21 – Doprava

22 – Vodní hospodářství

23 – Energetika

24 – Spoje

25 – Ostatní veřejná infrastruktura

31 – Ostatní jevy

32 – Ostatní záměry

Struktura sledovaných jevů ÚAP - prohlížečka

11 – Využití území – Funkční využití

11 – Využití území – Vody

11 – Využití území – Rozhodnutí

11 – Využití území – Sídelní struktura

12 – Geologie – Suroviny

12 – Geologie – Následky těžby

12 – Geologie – Geologická rizika

12 – Geologie – Rozhodnutí, ostatní

13 – Přírodní hodnoty – NATURA 2000, ÚSES

13 – Přírodní hodnoty – Velkoplošná územní ochrana

13 – Přírodní hodnoty – Maloplošná územní ochrana

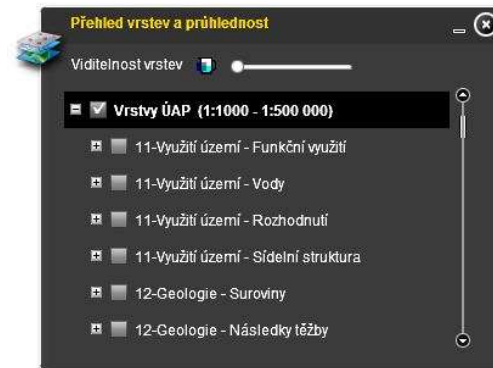
13 – Přírodní hodnoty – Významné krajinné prvky

13 – Přírodní hodnoty – Přírodní charakteristiky

14 – Ochrana vod – Vodní zdroje

14 – Ochrana vod – Léčivé zdroje

14 – Ochrana vod – Toky



6

„Zjednodušený“ katalog jevů a položek

Zjednodušený katalog jevů a položek ÚAP Karlovarského kraje

Projekt KOPaS ÚAP Karlovarského kraje.

Partneři:

Karlovarský kraj, ORP Aš, ORP Cheb, ORP Kraslice, ORP Karlovy Vary, ORP Mariánské Lázně, ORP Ostrov, ORP Sokolov

Vyhledej text na této stránce...

Adresář: Ostatní jevy Název jevu: A_001 - zastavěné území

Položka jevu

hranice zastavěného území obce (100101)
nezastavitelné pozemky (100102)

ShapeFile

ZastavÚz_p (1)
NezastÚz_p (1)

Adresář: Využití území Název jevu: A_002 - plochy výroby

Položka jevu

plochy výroby a skladování (100201)

ShapeFile

SoucVyuuz_p (1)

Adresář: Využití území Název jevu: A_003 - plochy občanského vybavení

Položka jevu

plochy občanského vybavení (100301)

ShapeFile



SoucVyuuz_p (1)

Příklad využití prohlížečky

- Hledám **obec** a konkrétní jev **ÚAP**
 - Andělská Hora, přírodní hodnoty
 - Natura EVL
 - Natura, ptačí oblast
 - Doprava, letecká
 - Energetika
- Hledám **parcelu**
 - Všechny jevy kterými je parcela dotčena
 - (hledání po kapitolách) **BPEJ**

Příklad – hledání obec, detail

Přehled vrstev a průhlednost





Viditelnost vrstev  

- ZUR_koridory (1:100 000 - 1:500 000)
- ZUR_vps (1:100 000 - 1:500 000)
- ZUR_uses (1:100 000 - 1:500 000)
- Vrstvy ÚAP (1:1000 - 1:500 000)**
- 11-Využití území - Funkční využití
- 11-Využití území - Vody
- 11-Využití území - Rozhodnutí


Legenda

Vrstvy UAP (1:1000 - 1:500 000)

kk_USES_I

-  nadregionální biokoridor
-  regionální biokoridor
-  lokální biokoridor
-  interaktivní prvek

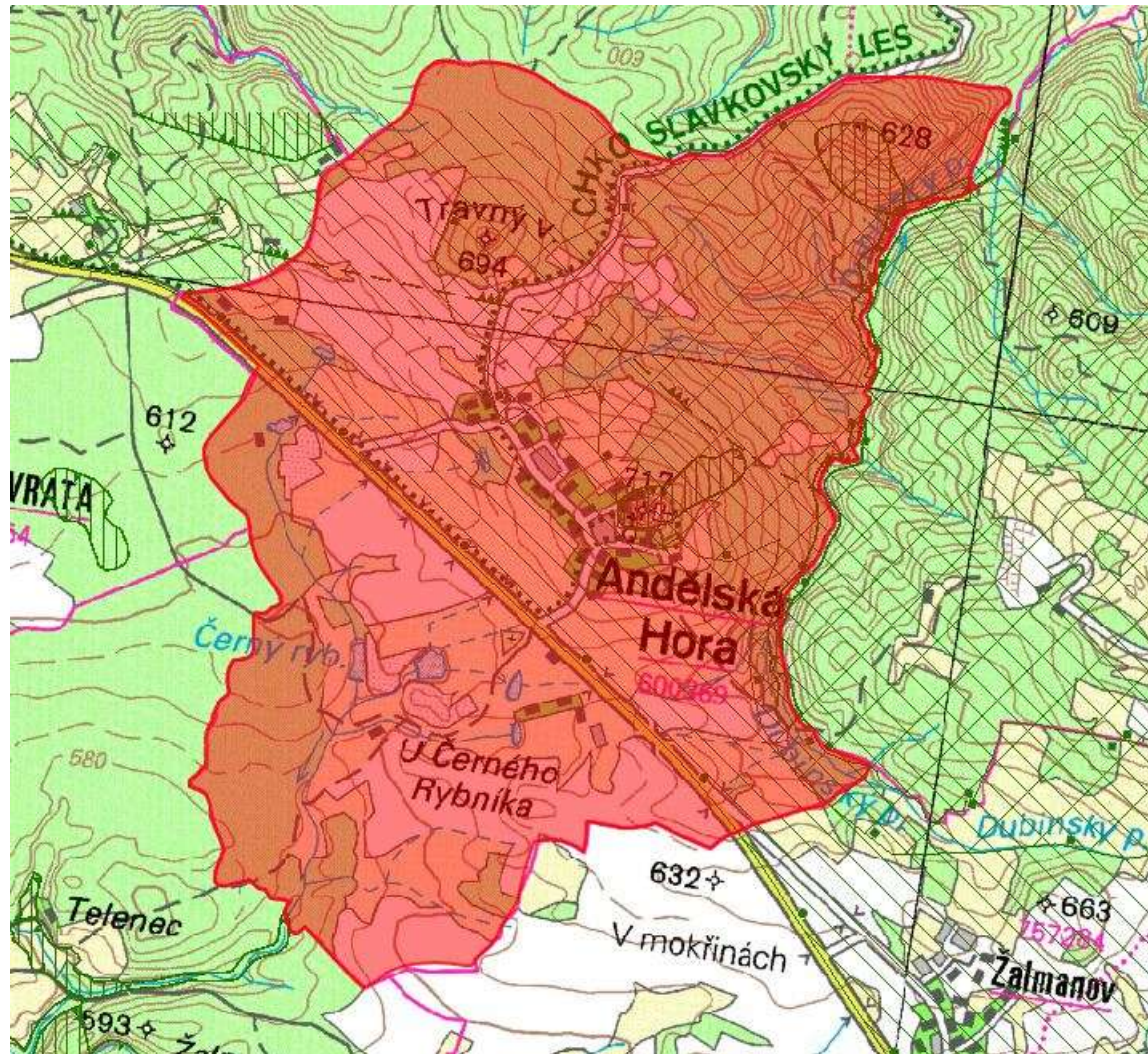
kk_USESNRBK_op

-  ochranná zóna nadregionálního

Příklad – hledání obec, detail - hledání



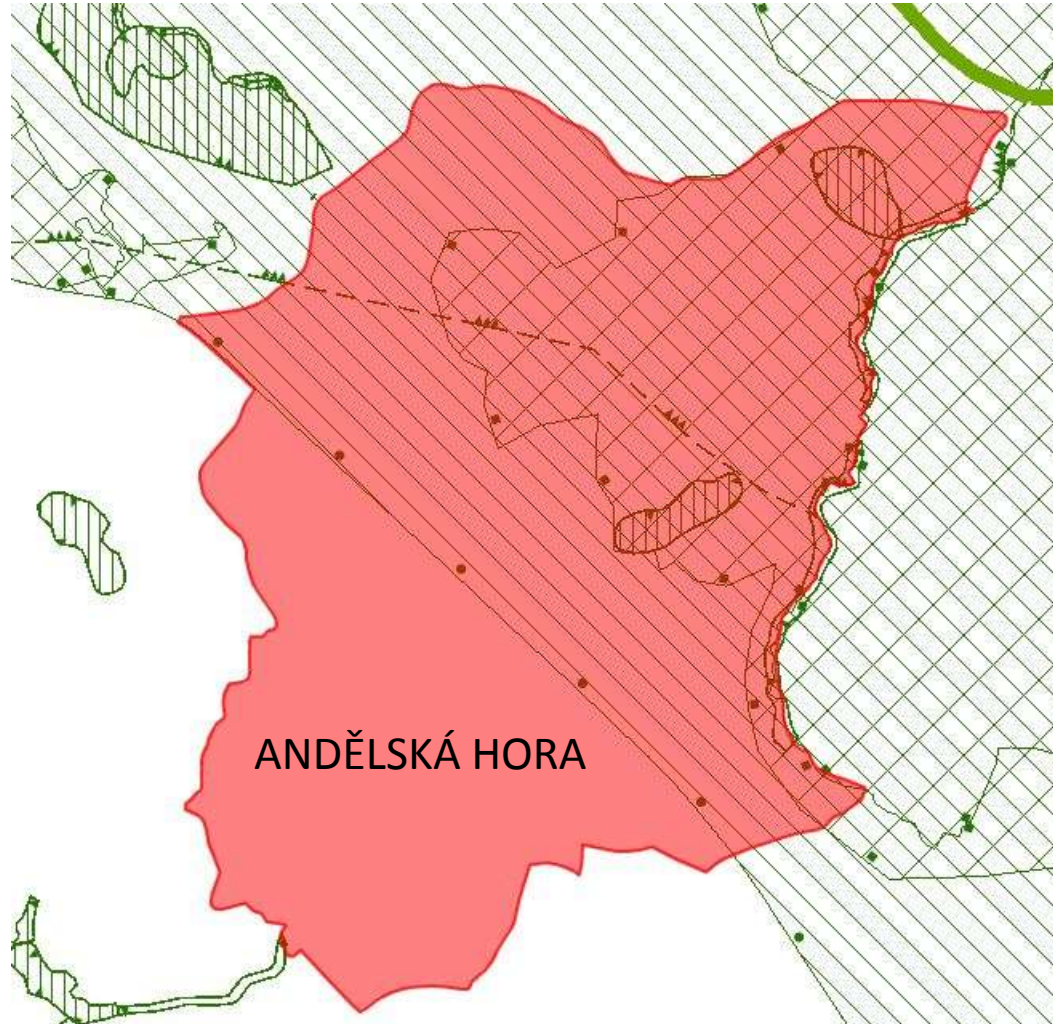
Příklad – hledání obec, detail



EVL
Ptačí oblast
ÚSES

Podklad
ZABAGED

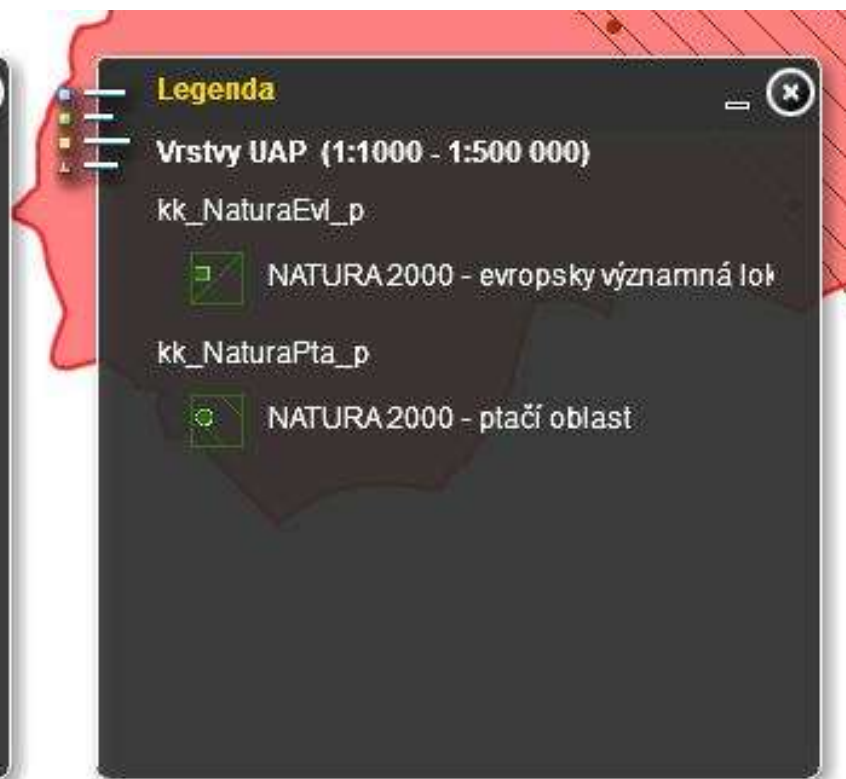
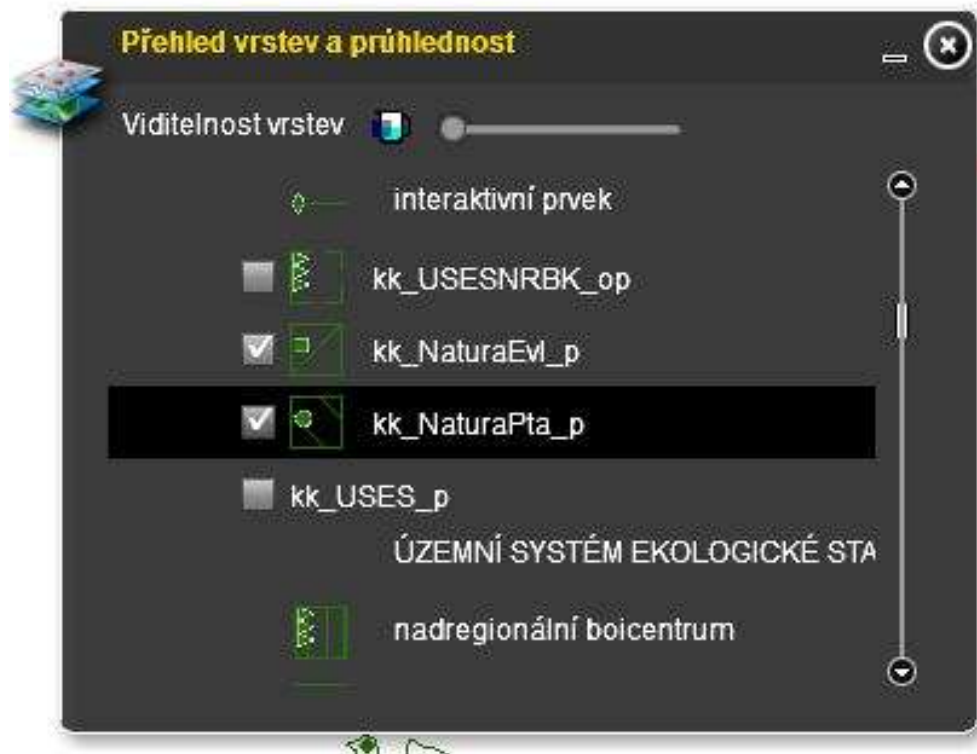
Příklad – hledání obec, detail



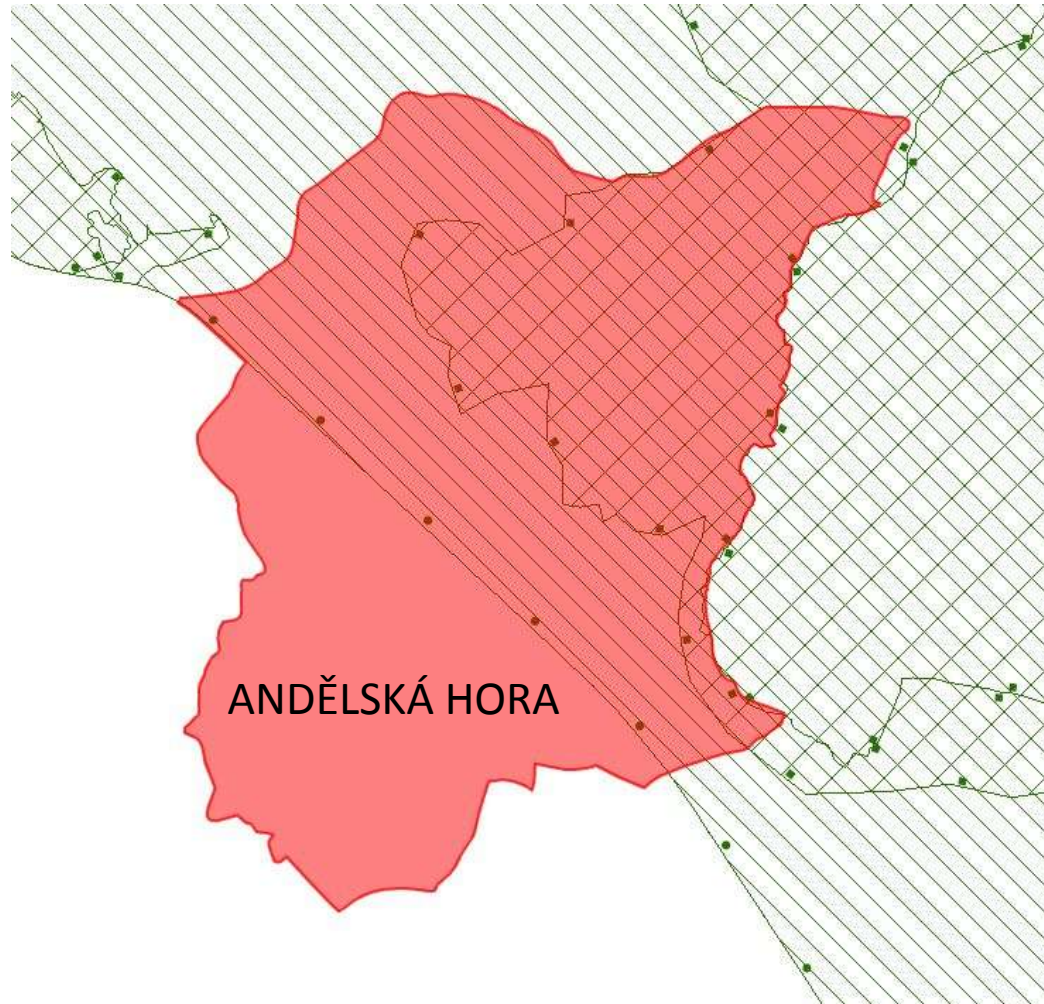
EVL
Ptačí oblast
ÚSES

Bez
podkladu

Příklad – hledání obec, detail - vrstev



Příklad – hledání obec, detail



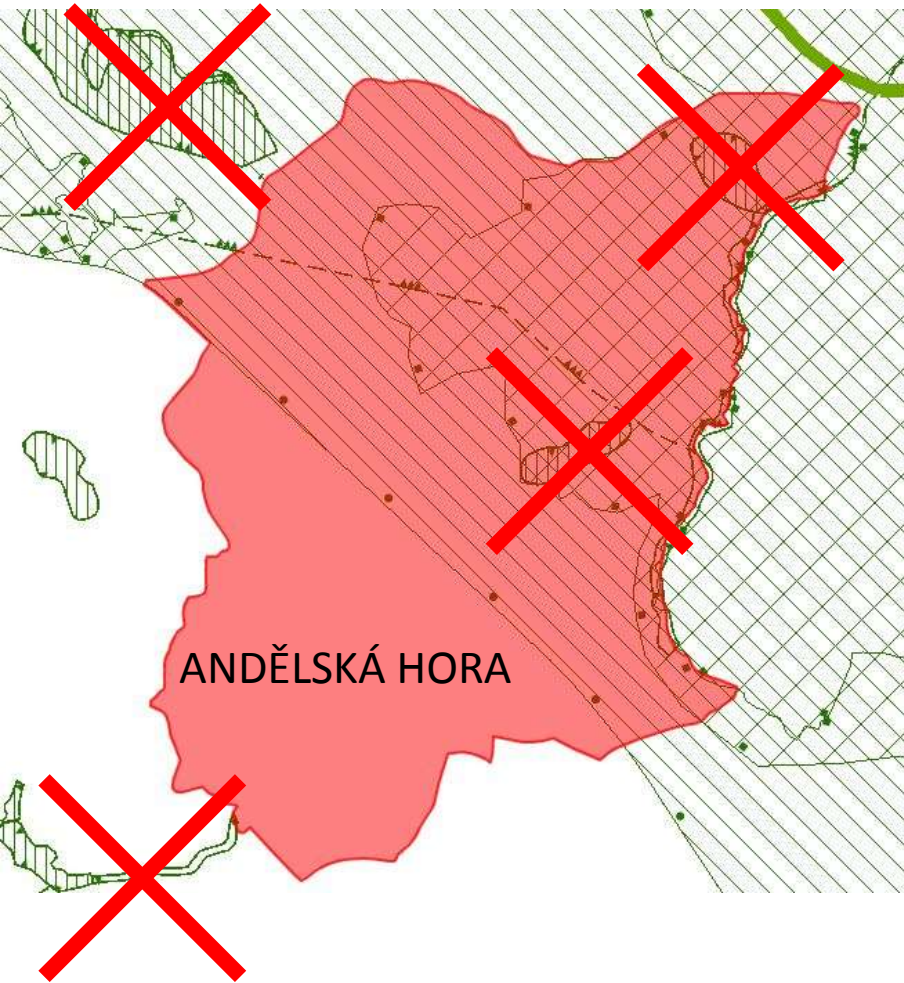
EVL
Ptačí oblast

BEZ

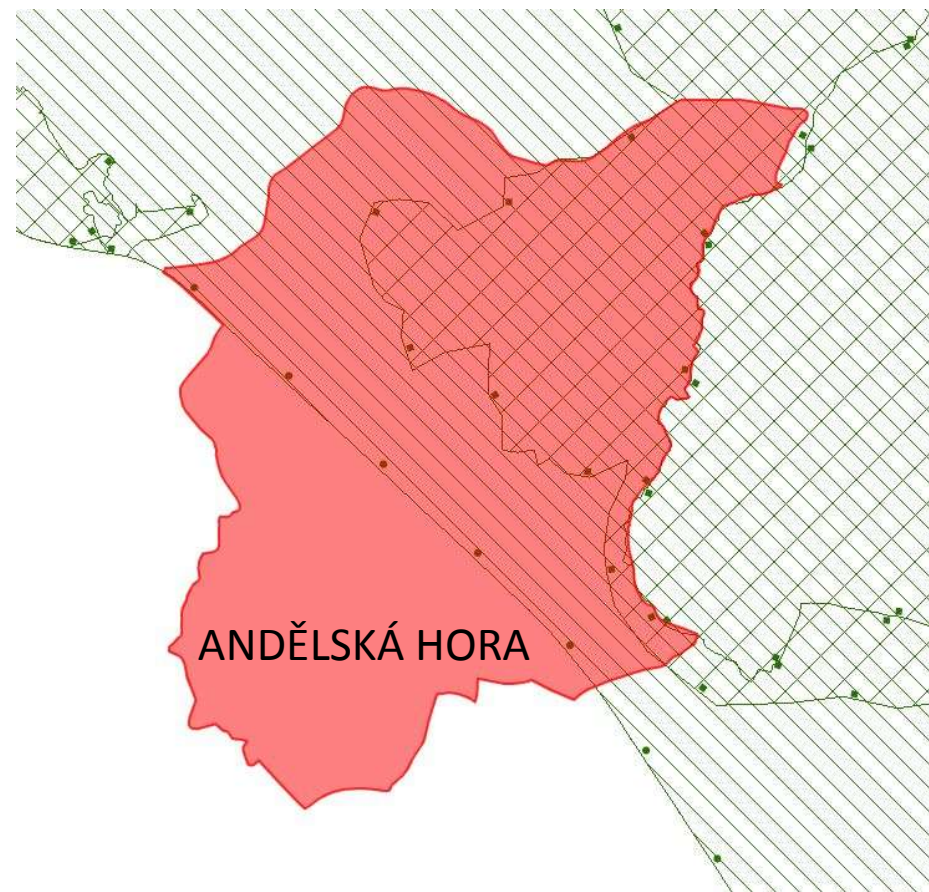
ÚSES

Příklad – hledání obec, detail

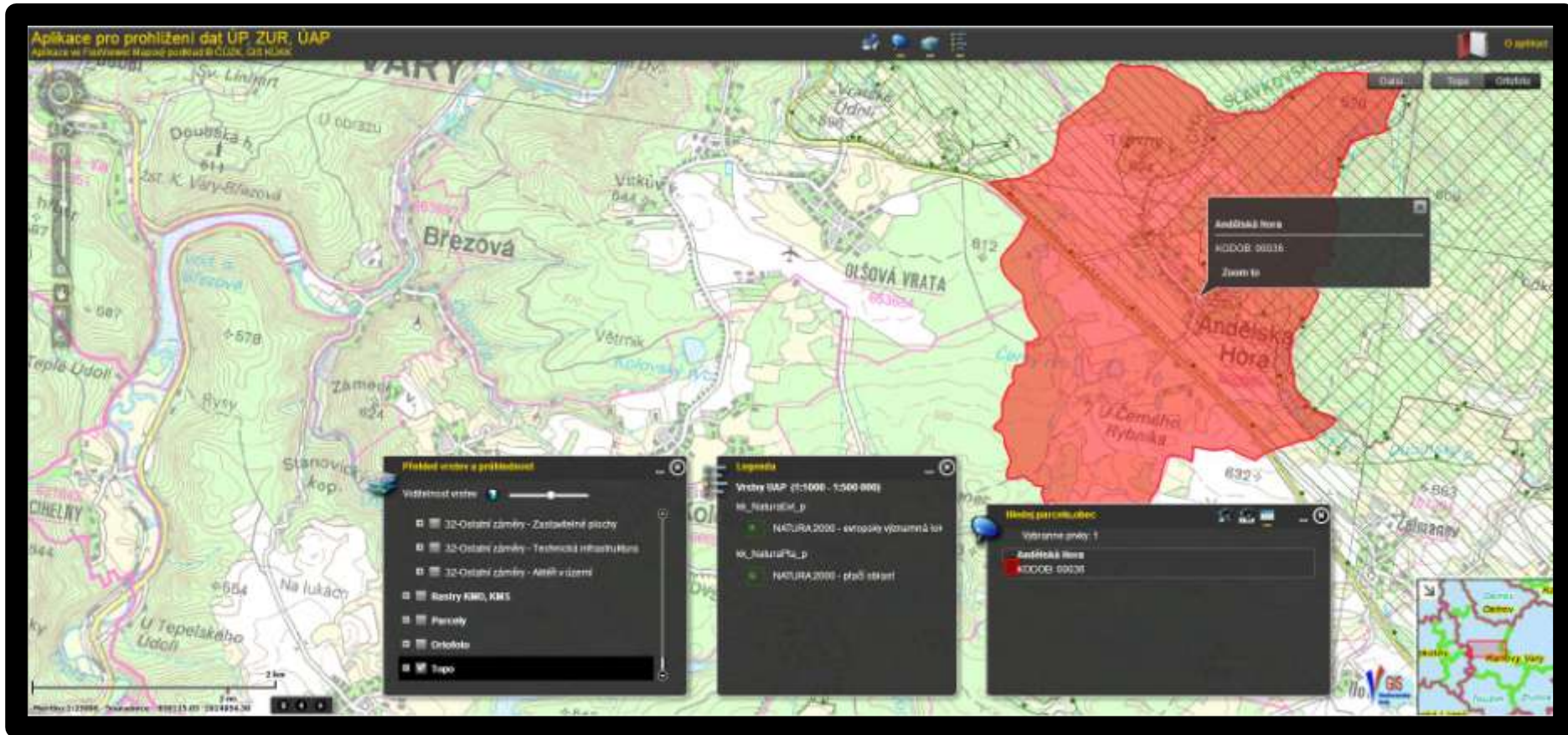
EVL, Ptačí oblast, ÚSES



EVL, Ptačí oblast, BEZ - ÚSES





Příklad – hledání obec, náhled s podkladem

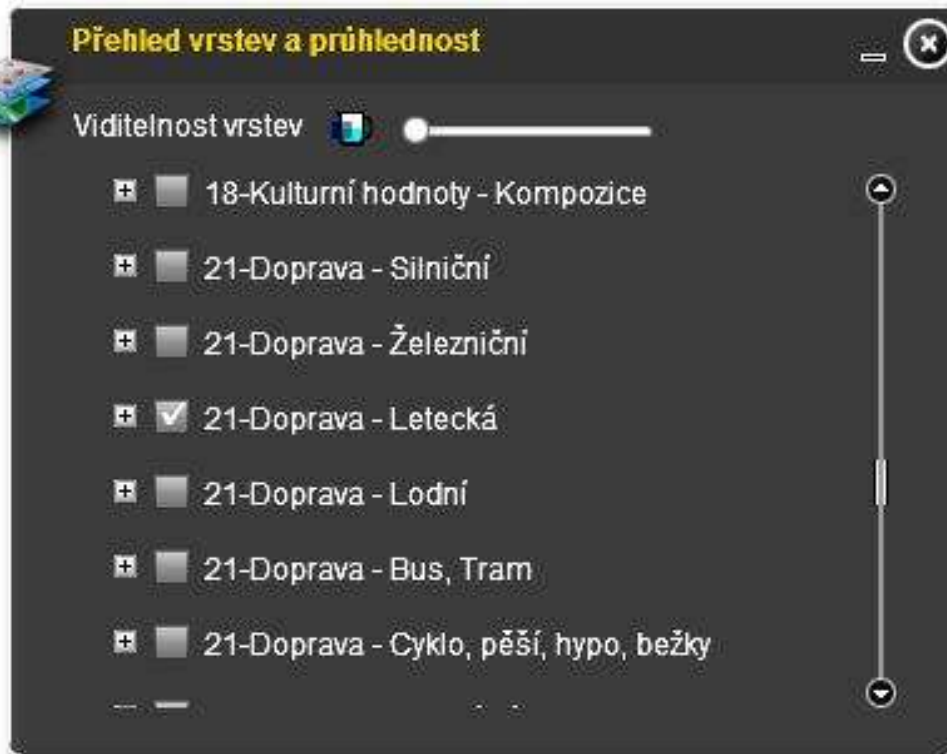


Příklad – hledání obec, detail - doprava

Přehled vrstev a průhlednost





Viditelnost vrstev  

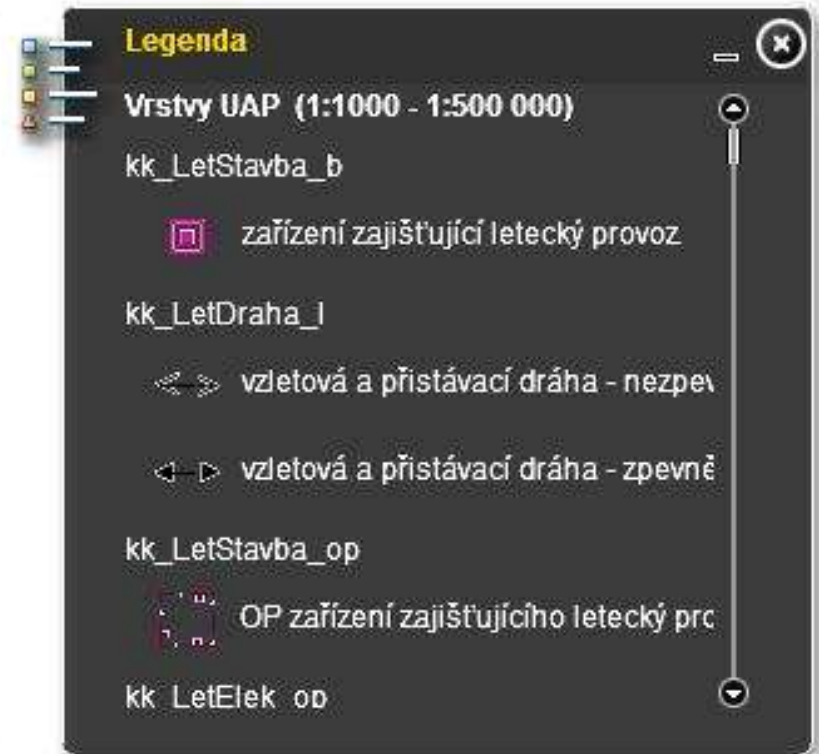
- 18-Kulturní hodnoty - Kompozice
- 21-Doprava - Silniční
- 21-Doprava - Železniční
- 21-Doprava - Letecká
- 21-Doprava - Lodní
- 21-Doprava - Bus, Tram
- 21-Doprava - Cyklo, pěší, hypo, bežky



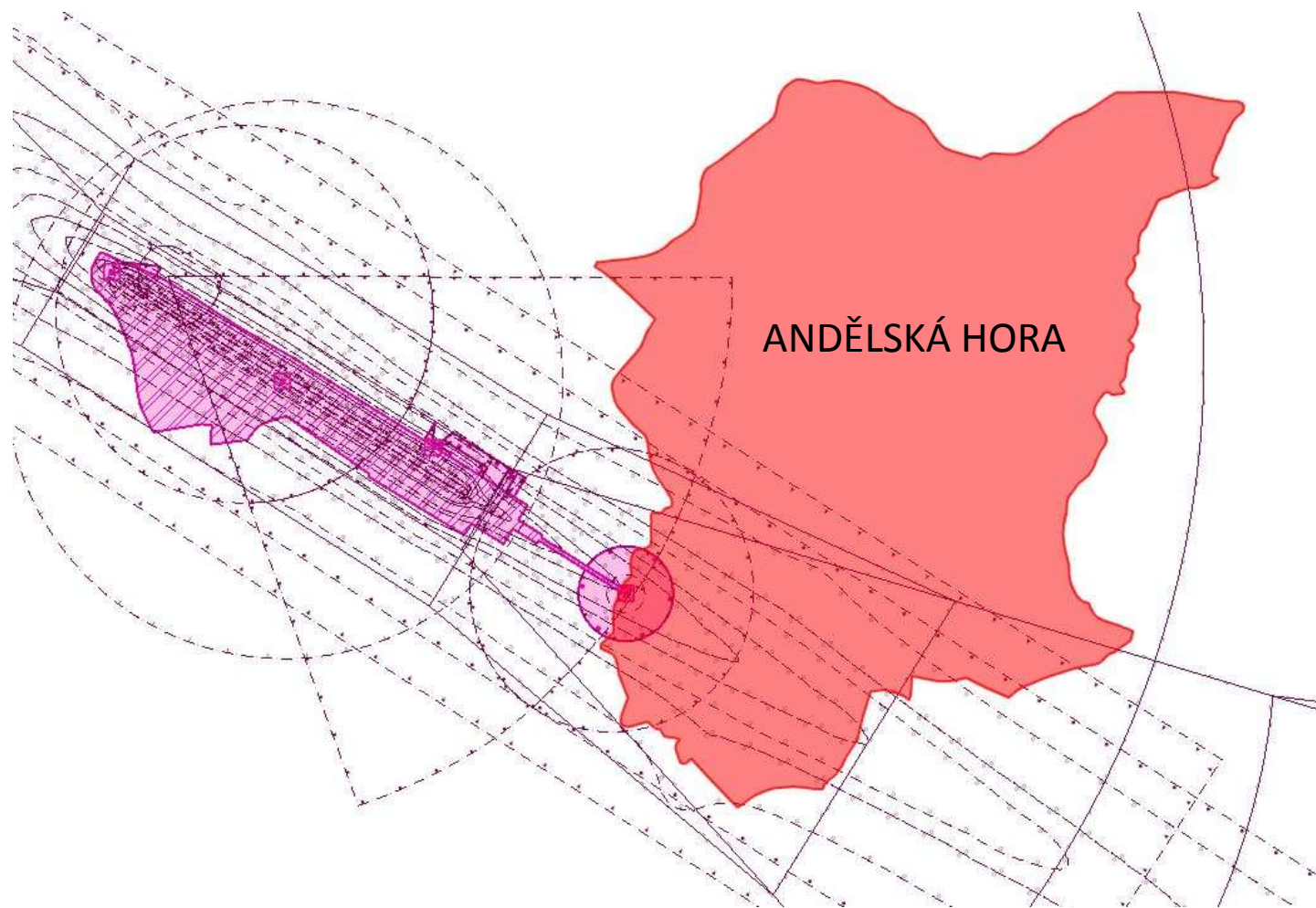
Legenda

Vrstvy UAP (1:1000 - 1:500 000)

- kk_LetStavba_b
 -  zařízení zajišťující letecký provoz
- kk_LetDraha_I
 -  vzletová a přistávací dráha - nezpevn
 -  vzletová a přistávací dráha - zpevně
- kk_LetStavba_op
 -  OP zařízení zajišťujícího letecký prc
- kk_LetElek_op




Příklad – hledání obce, detail - doprava



Příklad – hledání obec, detail - elektřina

Přehled vrstev a průhlednost

Viditelnost vrstev 

- 21-Doprava - Společné jevy
- 22-Vodní hospodářství - Vodovod
- 22-Vodní hospodářství - Kanalizace
- 23-Energetika - Elektřina
- 23-Energetika - Plyn
- 23-Energetika - Teplo
- 23-Energetika - Ropné produkty

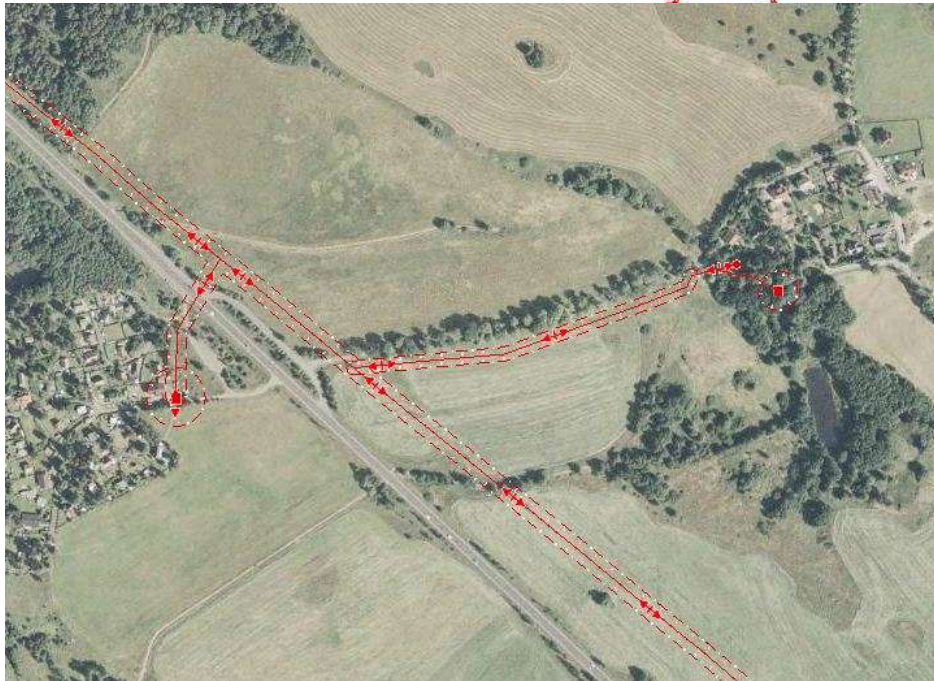
Legenda

-  měnírna
-  transformační stanice
-  ostatní zařízení distribuce el.energie

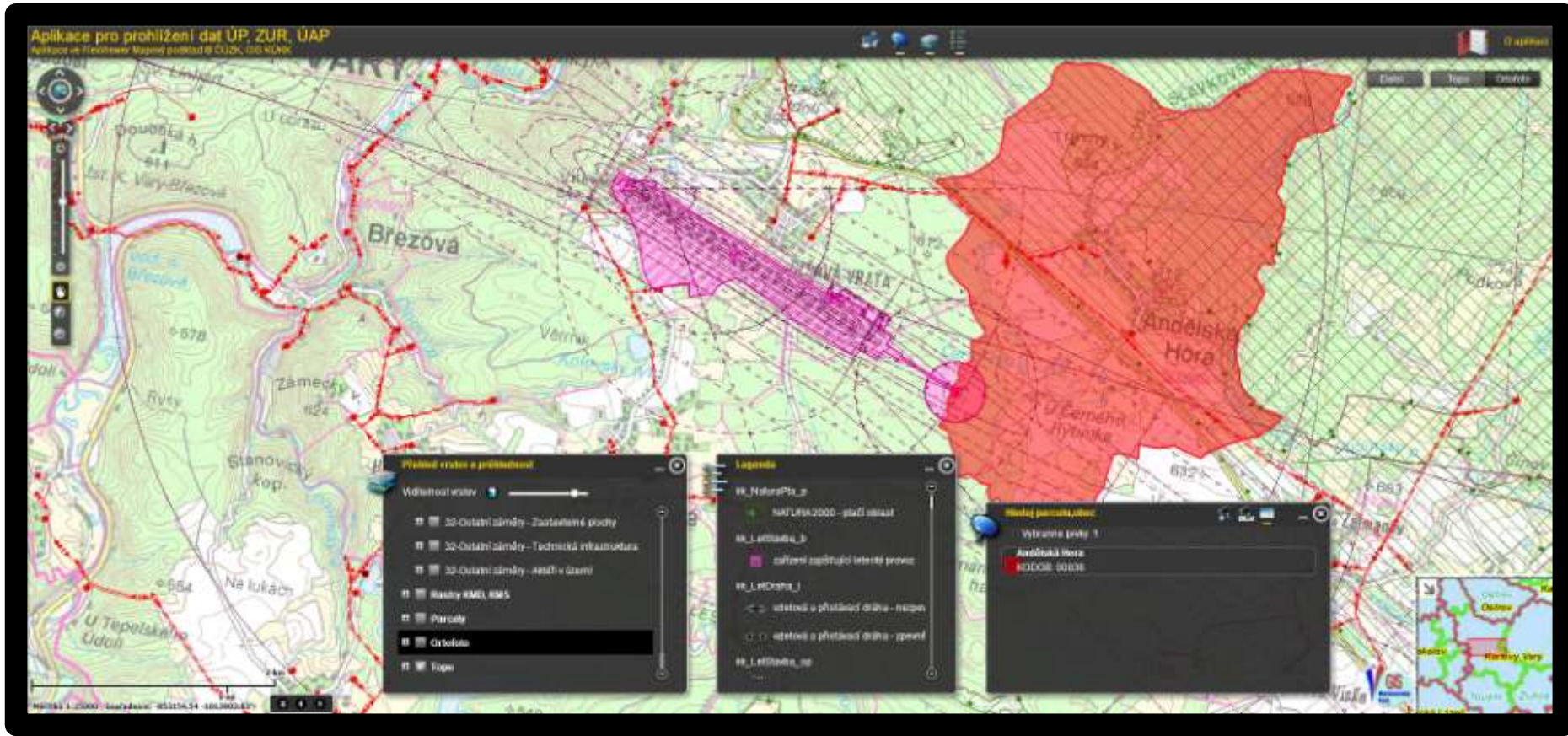
kk_ElVed_I

-  elektrické vedení - bez rozlišení
-  venkovní vedení elektrické sítě ZVN
-  venkovní vedení elektrické sítě VVN

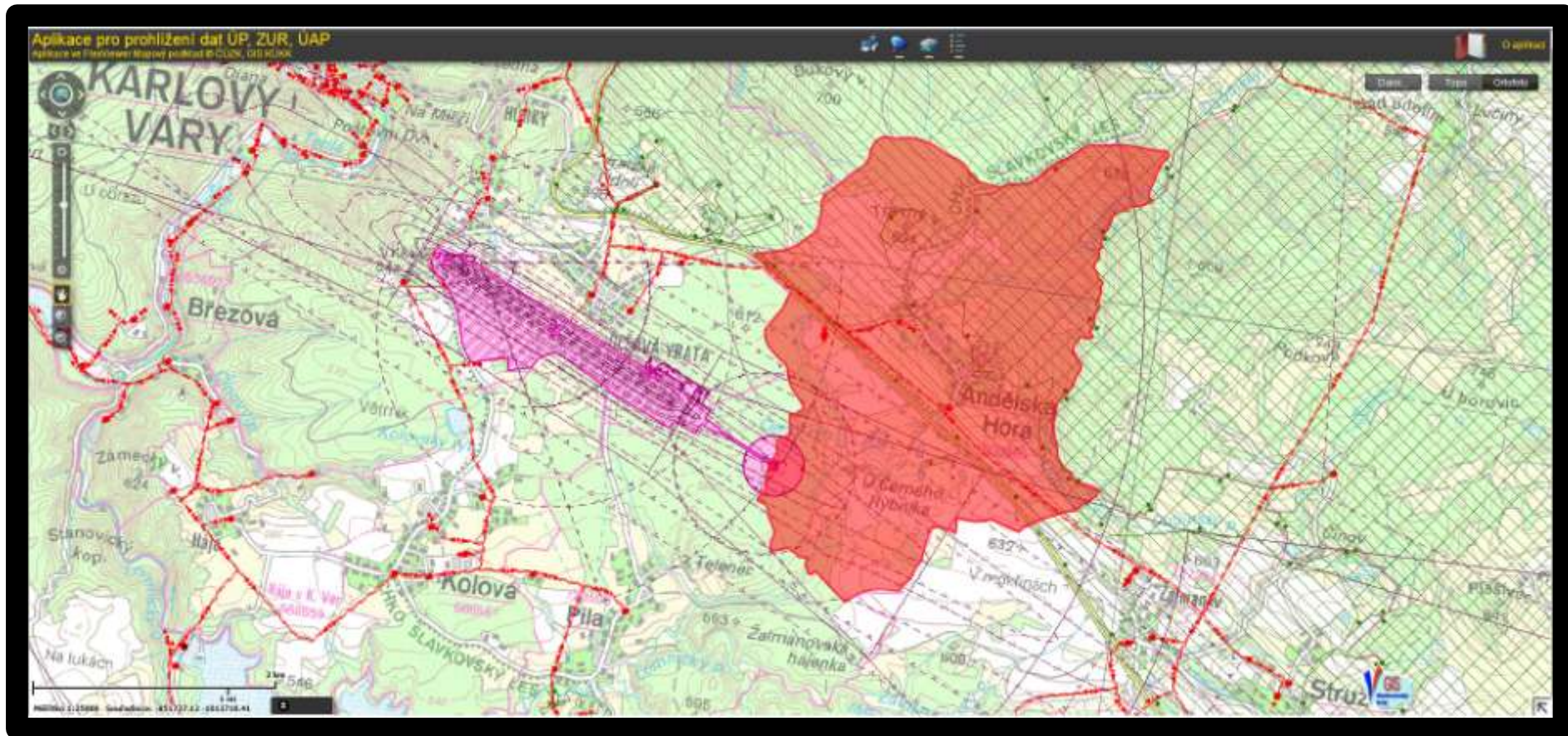
Příklad – hledání obce, detail - elektrina



Příklad – hledání obce, detail více jevů, navigace



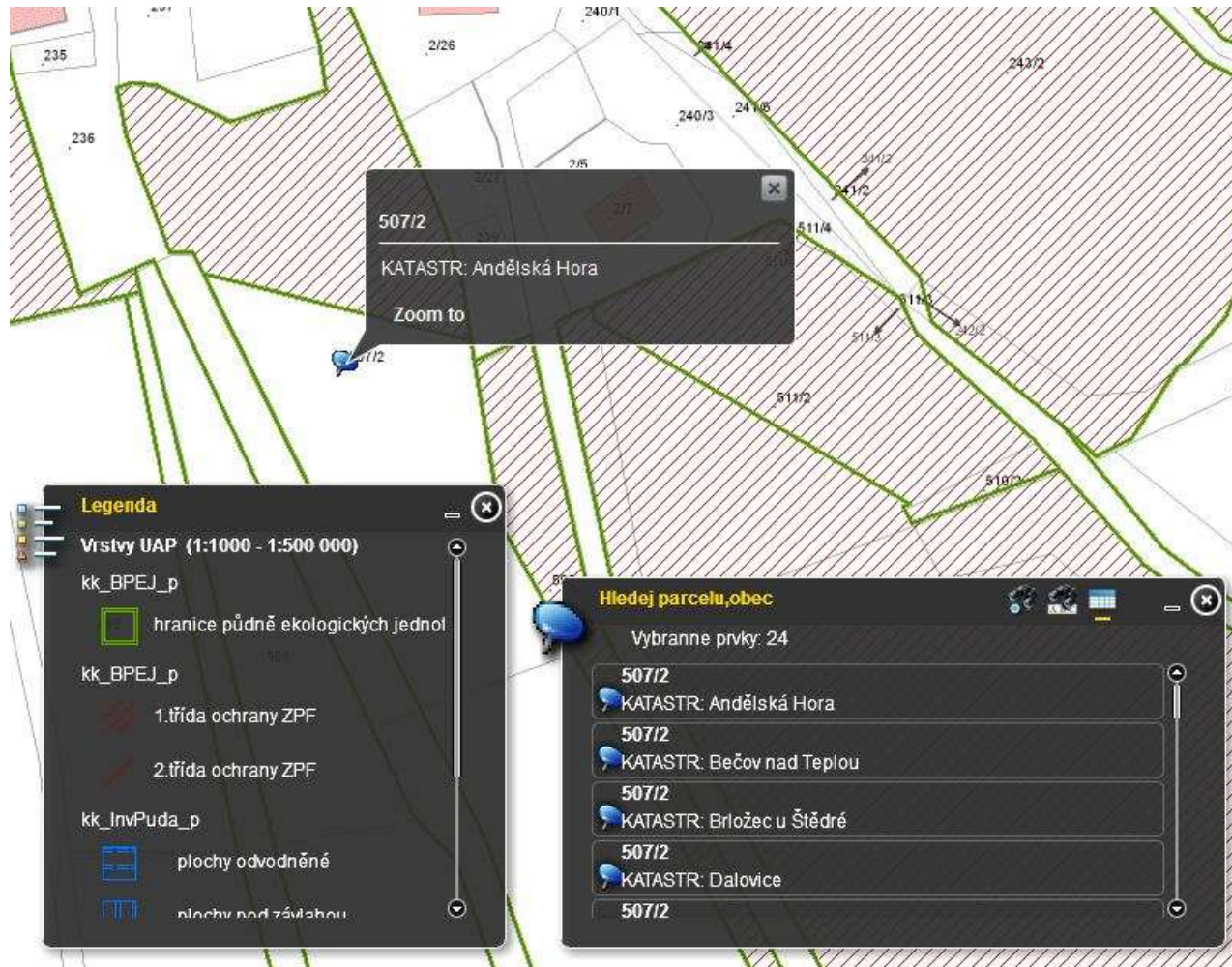
Příklad – hledání obce, detail více jevů - celek



Příklad – hledání parcely, detail - BPEJ



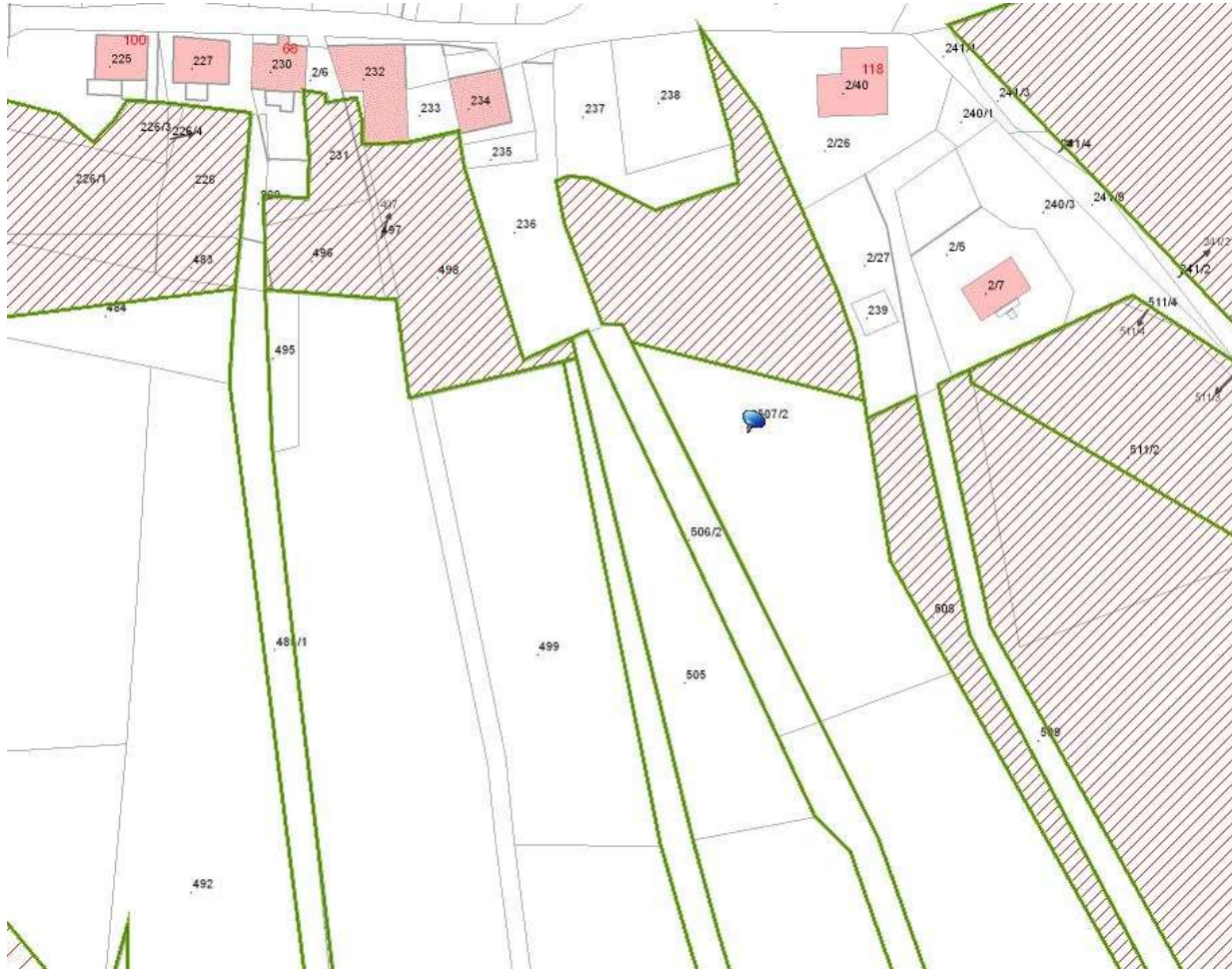
Příklad – hledání parcely, detail



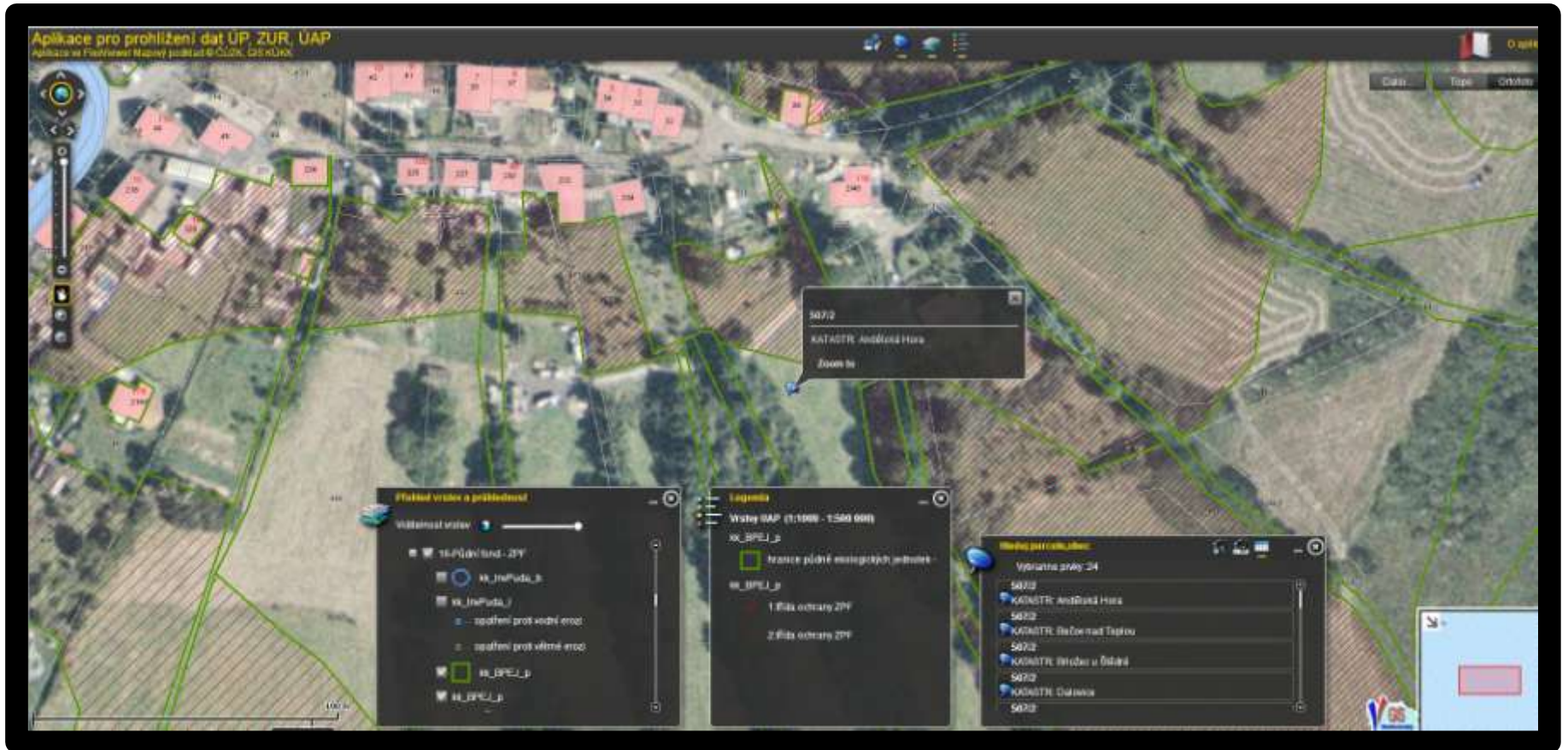
Příklad – hledání parcely, detail



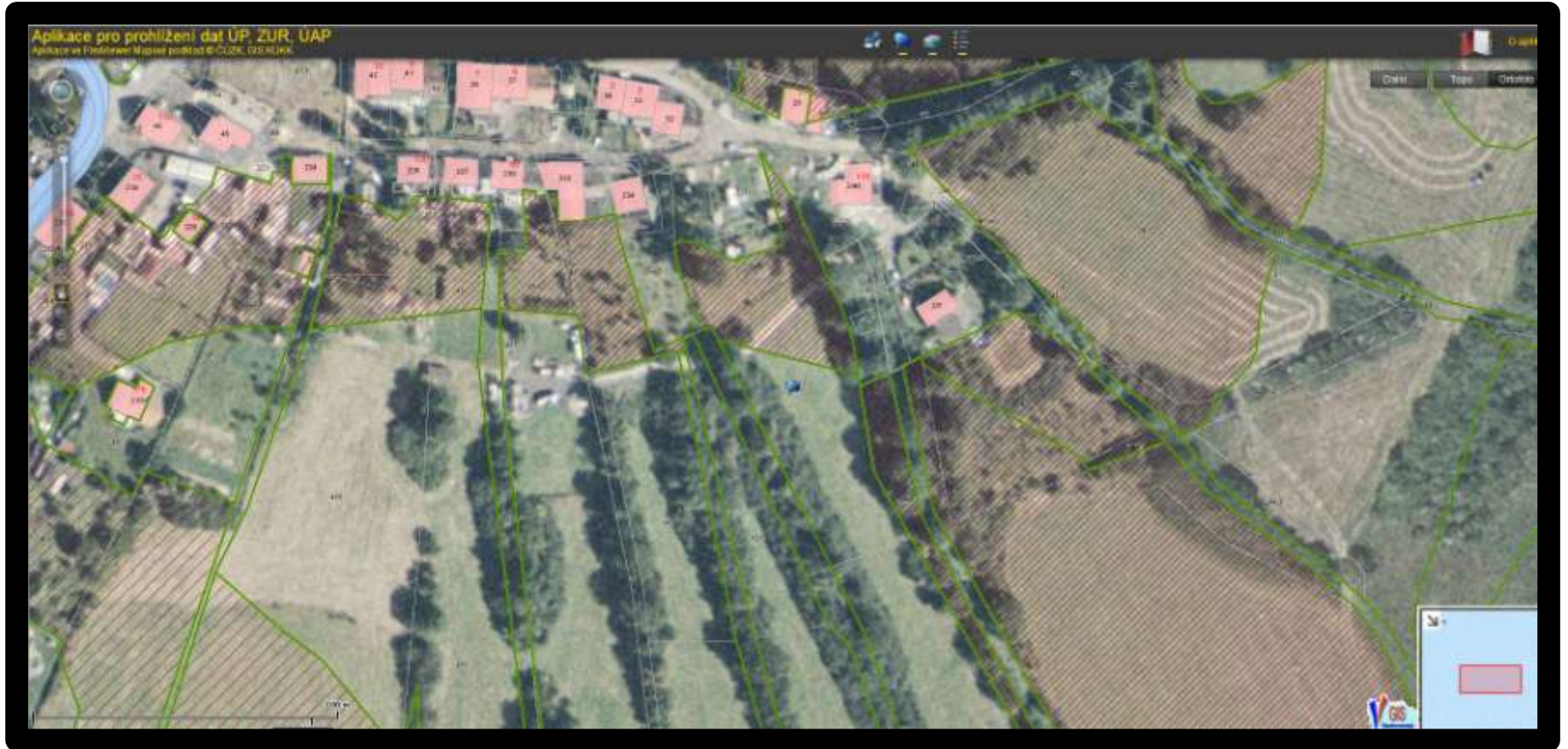
Příklad – hledání parcely, detail - BPEJ



Příklad – hledání parcely, detail – BPEJ ORTOFOTO,navigace



Příklad – hledání parcely, detail – BPEJ ORTOFOTO - celek



Děkujeme za pozornost

Ing. arch. Jana Kaválková, tel.: 353 502 223
jana.kavalkova@kr-karlovarsky.cz

Ing. arch. Jaroslav Jelínek, tel.: 353 502 139
jaroslav.jelinek@kr-karlovarsky.cz

Ing. Jana Irovská, tel.: 353 502 559
jana.irovska@kr-karlovarsky.cz

Petr Křenek, tel.: 353 502 437
petr.krenek@kr-karlovarsky.cz